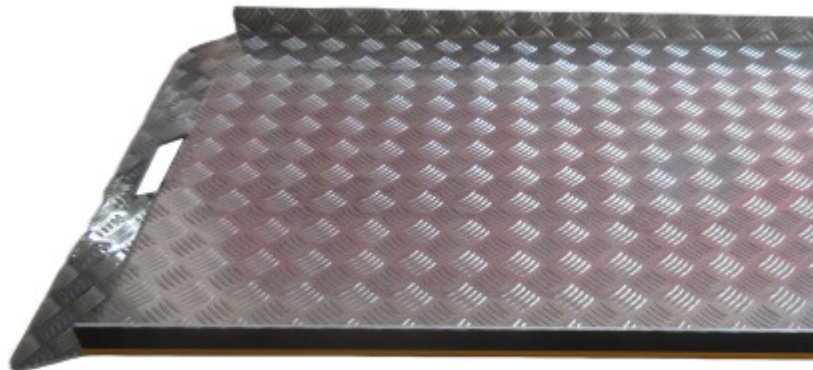


PRICE

Einloggen um Preise zu sehen

FEATURES

Bruttogewicht:	15.100 kg
Höhe (mit Verpackung):	6.000 cm
Länge (mit Verpackung):	123.000 cm
Breite (mit Verpackung):	76.000 cm



DESCRIPTION

Technische Merkmale. Größe: 75cm (Breite) x 122cm (Länge)., Gewicht: 13.5kg ., Maximale Tragfähigkeit: 340kg., Empfohlene Arbeitshöhe: 35cm., Rampenhöhe der Sicherheits-Seitenwand: 50mm., Hergestellt aus hoch belastbarem Riffelblech Die Rampe wurde entwickelt, um eine einfache Überwindung von Hindernissen wie Bordsteinen, Gehwegen, hohen Schwellen, erhöhten Türdurchgängen und anderen Barrieren zu ermöglichen, die die reibungslose Bewegung von Personen oder Lasten behindern. Sie verfügt über Sicherheits-Seitenwände für zusätzliche Sicherheit und wird gemäß den EN-131- und CE-Normen gefertigt. Diese Rampe ist mit einem integrierten Stopper ausgestattet, um ein Vorwärtsrutschen während der Benutzung zu verhindern, und hat eine praktische Aussparung an der Oberseite für einfaches Tragen und Umsetzen. Es ist keine Montage erforderlich. Ideal für den bequemen Einsatz mit Rollstühlen, Rollern, Schubkarren und anderen Mobilitätshilfen. Hergestellt aus langlebigem, rostfreiem eloxiertem Aluminium. Leicht entfernbar, wenn nicht benötigt. Die rutschfeste Oberfläche sorgt für zusätzliche Sicherheit.