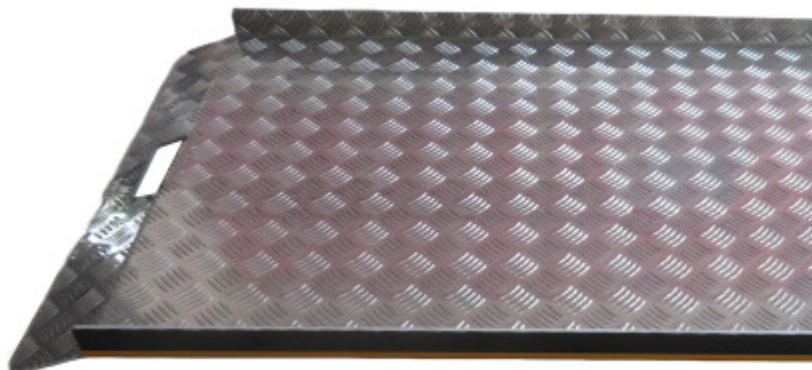


## PRICE

Connectez-vous pour voir les prix

## FEATURES

Poids Brut:	<b>15.100 kg</b>
Hauteur (avec emballage):	<b>6.000 cm</b>
Longeur (avec emballage):	<b>123.000 cm</b>
Largeur (avec emballage):	<b>76.000 cm</b>



## DESCRIPTION

*Caractéristiques techniques. Dimensions: 75cm (largeur) x 122cm (longueur) ., Poids: 13.5kg., Capacité de charge maximale: 340 kg ., Hauteur de travail recommandée: 35cm ., Hauteur des rebords de sécurité: 50mm ., Fabriqué en tôle larmée haute résistance. Conçue pour faciliter le franchissement d'obstacles tels que les bordures, les trottoirs, les seuils élevés, les portes surélevées et autres barrières qui entravent le déplacement des personnes ou des marchandises. Elle est équipée de rebords de sécurité pour plus de protection et est fabriquée conformément aux normes EN-131 et CE. Cette rampe est dotée d'un butoir intégré pour empêcher tout déplacement vers l'avant pendant l'utilisation, ainsi que d'une découpe pratique sur le dessus pour faciliter le transport et le repositionnement. Aucun assemblage requis. Idéale pour un usage confortable avec des fauteuils roulants, des scooters, des brouettes et autres aides à la mobilité. Fabriquée en aluminium anodisé durable et résistant à la corrosion. Facilement amovible lorsque non utilisée. La surface antidérapante assure la sécurité des utilisateurs.*